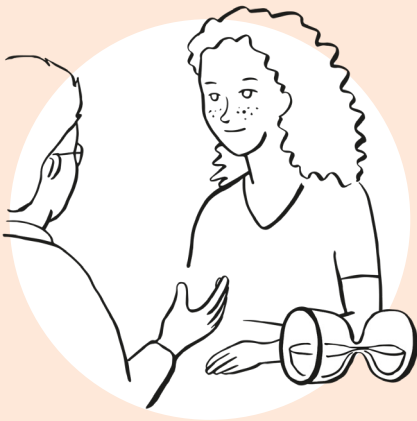
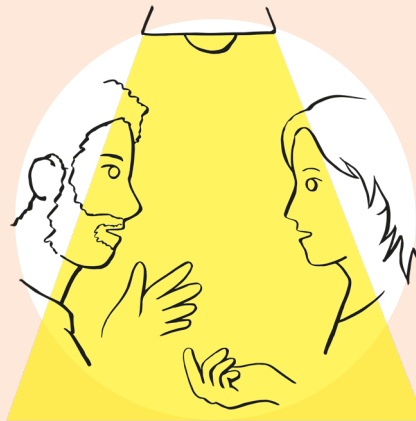


# Réussir la communication avec les personnes sourdes et les personnes malentendantes

Illustration: Ji Hyun Lee Stocker



Apporte de la **patience** et du **temps**.



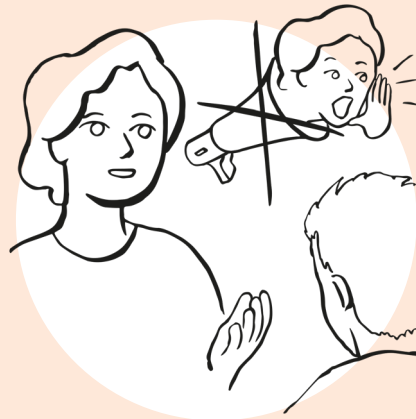
Tourne ton visage vers la **lumière**.  
Maintiens le **contact visuel**.



Utilise des **expressions claires** et des **phrases courtes**. Noter les mots incompris.



Utilise ton **langage corporel** et tes **expressions faciales** pour te soutenir.



Parle avec ta **voix normale**.  
Crier ne sert à rien.



Parlez à tour de rôle, en veillant à ce qu'**une seule personne parle**.



Utilise des **moyens techniques**.  
(p. ex. app, chat, natel)



Évite  
les bruits de fond forts.



**Montre d'abord** et parle ensuite.  
Pas l'inverse, ni en même temps.